

AĞIZ KANSERLERİ VE DİKKAT EDİLMESİ GEREKEN NOKTALAR

Diş Hekimi Zerrin IŞIK TÜFEKÇİ
Sağlık Turizmi Destekleme Derneği Başkanı

Kanser kelimesi duyulduğunda bile insanı ürküten ve düzenli kontrollerle erken safhada yakalanırsa tedavisi daha kolay olabilen bir hastalıktır. Kanser Latince "Yengeç" anlamına gelmektedir. Böylelikle vücudun herhangi bir parçasına yengeç gibi sarılıp tutunan anlamına gelmektedir. Kanser bölgesinde vücudumuzun kontrol mekanizmalarından bağımsız olarak hücre çoğalması görülmektedir. Bu hücre çoğalması öyle safhalara ulaşmaktadır ki kişinin hayatını tehdit edebilecek noktalara gelebilmektedir.

Ağızda görülen fizyolojik olmayan, etrafında ki dokudan ayrı olarak gelişen kitlelere ağız kanserleri denilir. Ağız Kanserleri bu gün dünya da pek çok ülkede insanların yaşadığı önemli bir sorundur. Tedavi edilmezse, yayılması ve ilerlemesi durumunda öldürücü olabilmektedir. Genel olarak iyi huylu ve kötü huylu olmak üzere ikiye ayrılırlar. İyi huylu tümörlerin sınırları belirgindir. Genellikle bir sebebe bağlıdır. Örneğin uyumu bozulmuş bir protez zamanla bu tür oluşumlara sebep olabilir. Bu duruma sebep olan etken ortadan kalktığında genellikle kendiliğinden iyileşir. Kötü huylu tümörlerin ise sınırları belirgin değildir.

Ağız kanserleri daha çok ileri yaşlarda ortaya çıkar ve erkeklerde kadınlara göre daha sık rastlanır. Ağız kanserlerinde genellikle ilk önce hastanın ağızında lezyonlar ortaya çıkar. Fakat bunlar genellikle çok önemsenmez ve geçmesini bekler. Bu süreç kişiye göre değişmektedir. Bazı kişiler hassas davranıp erken dönemde tedbir alıp, doktoruna giderken, bazıları ise çok geç kalmaktadırlar. Ağız kanserlerini hazırlayan sebepler arasında;

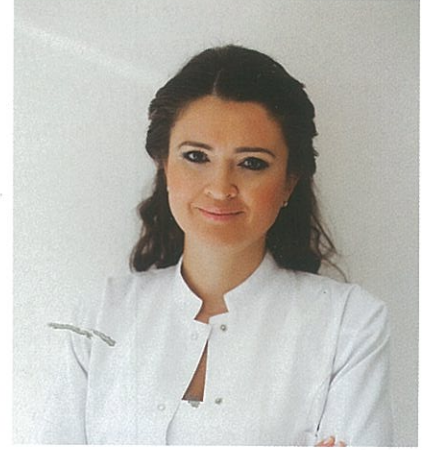
tütün ve alkol kullanımı, genetik etkenler ve yatkınlık, ileri yaş, sürekli iritasyon, güneş ışınları ve hava kirliliği, viruslar ve diyetten bahsedilmektedir.

Ağız kanserlerinde bazı belirtiler dikkat çekicidir. Bunlardan bir veya birkaçının bulunması durumunda hemen bir hekime başvurmak yerinde olacaktır. Ağız içinde geçmeyen ağrı ve şişlikler, çenelerde hareket sırasında zorlanma, dişlerde aşırı sallanma ve sonrasında hızlı kayıplar ve dişetlerinde hızlı çekilmeler, lenflerde şişlikler, dil hareketlerinde farklılık ve zorlanma, geçmeyen ağız yaraları ve dişetlerinin renklerinde değişimler, ağızda görülen hissizlikler.



Tüm bu durumlar farklı tetkiklerle araştırılacaktır. Sonucunda da cerrahi, radyolojik yada kimyasal yollardan bir veya birkaçı birlikte kullanılarak, bu durum tedavi edilmeye çalışılacaktır. En akılda tutulması gereken şey kanser tedavisi sırasında kişinin beslenmesi çok önem kazanacağından mutlaka ağız ve diş sağlığına çok dikkat edilmeli ve kişinin tedaviye ihtiyacı varsa mutlaka yapılmalı, riskli dişler veya sorun çıkarabilecek tedavilerden uzak durulmalıdır.

Ağız Kanserlerinde teşhisten hemen sonra tedaviye başlanmak istenileceğinden, ağız bakımı ile ilgili sorunların acilen çözülmesi doğru olacaktır. Kanser tedavisi sırasında ağız kuruluğu sıklıkla rastlanan komplikasyonlardandır. Ağız kuruluğu da



Zerrin IŞIK TÜFEKÇİ

ağız bakımını zorlaştırmakta ve dişlerde çürük, dişetlerinde hastalıkları kolaylaştırmaktadır. Keskin kenarlı dolgular, kırık kaplama ve köprüler, uyumu bozulmuş protezler, tedavi edilmemiş dişeti hastalıkları, dolgu yapılmamış çürükler hasta için risk oluşturmaktadır. Tedavi öncesinde mutlaka diş hekimi tarafından bu sorunlar değerlendirilmeli ve gereken tedaviler yapılmalıdır. Ayrıca tedavi planlanırken baş ve boyun bölgesinden radyasyon alacak hastaların, belli bir süre diş çekilmesi de önerilmeyecektir. Çekilmesi gereken dişler varsa tedavi öncesi çekilmesi daha uygun olacaktır.

Sonuç olarak, ağız ve diş sağlığı her açıdan son derece önem taşımaktadır. Sağlık ağızda başlar. O yüzden tedavi gereksinimi varsa hiç beklenmeden yapılmalıdır. Sigara ve alkol pek çok hastalıkta olduğu gibi ağız kanserleri içinde oldukça önemli bir risk nedenidir. Mümkün olduğunca uzak durulmalıdır. Beslenme çok önemlidir. Sağlıklı beslenme hem immün sistemimizin daha kuvvetli olmasını sağlar, hemde vücudun ihtiyaç duyduğu tüm yapıtaşlarını bedene kazandırır. Tabi düzenli doktor ve diş hekimi kontrolleri herhangi bir sorun varsa büyümeden erken tedaviye olanak sağladığı için çok büyük öneme sahiptir.